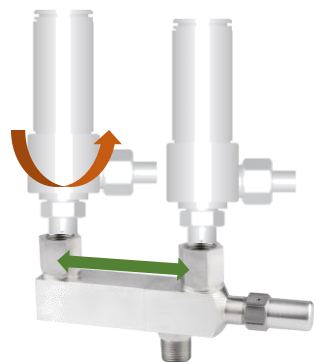


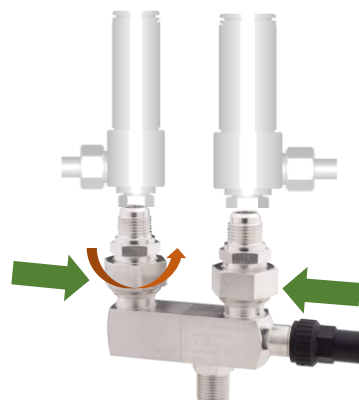
HERMETISCH DICHT – WECHSELVENTIL – MODULAR



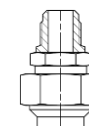
- ✓ Hermetisch dichtes Gehäuse
- ✓ Modulare Anschlussvielfalt
 - Eignung für Sicherheitsventile mit verschiedensten Anschlüssen
 - Eignung für verschiedene Druckgeräteanschlüsse
 - Eignung für verschiedene Abmessungen und Platzverhältnisse
- ✓ Stahl; Edelstahl
- ✓ 45... 160 bar
- ✓ Abblasefaktor (Kv-Wert) 4...31 m³/h
- ✓ DN 10...32



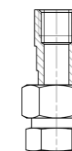
- ✓ Verlängerter Abstand Ausgänge
 - Komfortable Installation von Sicherheitsventilen
 - Abstand: bis zu 150 mm



- ✓ Ausrichtbare Anschlüsse
 - Ideale Ausrichtung der Sicherheitsventile
 - Kompaktes Design
- ✓ Bis zu 160 bar



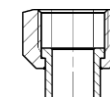
Ausrichtbarer Anschluss
Außengewinde



Ausrichtbarer Anschluss
Innengewinde



Fester Anschluss
Innengewinde



Anschluss mit Überwurfmutter
Innengewinde



Lötanschluss



Fester Anschluss
Außengewinde

