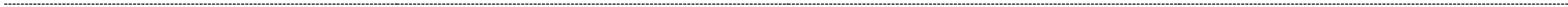




IM KERN DER TECHNIK

ZUBEHÖR [ACCESSORIES]

FLANSCH [FLANGES]



1.1 LEGENDE [LEGEND]



- ✓ Unabhängige Produktprüfung und Bestätigung der Sicherheitsanforderungen durch Underwriters Laboratories.
[Independent examination and confirmation of safety requirements by Underwriters Laboratories.]



- ✓ Erfüllt RoHS Anforderungen nach 2011/65/EU ohne Anwendung der noch gültigen Ausnahmeregelungen
[conform with RoHS requirements according to 2011/65/EU without application of the exemptions still in force]



- ✓ Keine Demontage bei Komponenteninstallation erforderlich
[no need to dismount for installation on site]



- ✓ Reparatursatz/ Dichtungssatz erhältlich
[repair kit/ gaskets available]



- ✓ Weitere Anschlüsse, Serviceanschlüsse und Abmessungen verfügbar
[further connections, service ports and dimensions available]



- ✓ Zulassung für alle natürlichen Kältemittel und Standardkältemittel
[Approval for all natural refrigerants and standard refrigerants]



- ✓ Aufwertung durch Weiterentwicklung der Einsatzgrenzen erfolgt
[Upgrading through advancement of operational limits done]

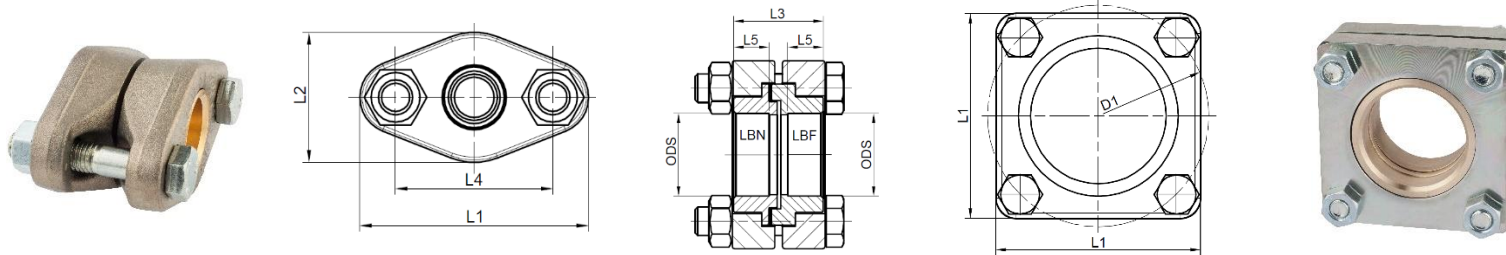


- ✓ Wellrohrabdichtung zur einfachen Spindelbetätigung
[Bellow seal for easy operation of spindle]



- ✓ Geläppte und polierte Metaldichtung
[lapped and polished metal seal]

1.2 FLANSCHPAARE MIT LÖTANSCHLÜSSEN (LP) – MESSINGBUCHSE – STAHL – SET [FLANGE PAIRS WITH SOLDER CONNECTIONS (LP) – BRASS BUSH – STEEL – SET



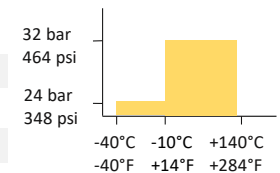
✓ 100% tested

✓ Made in Germany



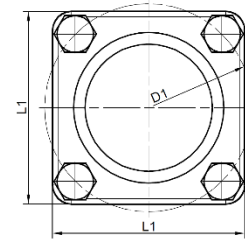
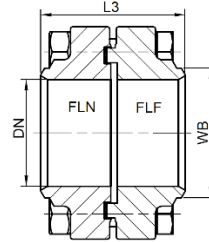
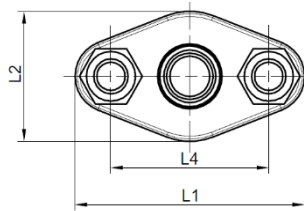
Part Number	Size	ODS	D ₁	L ₁	L ₂	L ₃	L ₄	L ₅	Gasket	Bolts (form)
		mm [inch]								
852 203 600	15	[3/8]	--	80	45	42	55	12	851 106 003	2 (oval)
852 204 600	15	12	--	80	45	42	55	12	851 106 003	2 (oval)
852 204 500	15	[1/2]	--	80	45	42	55	12	851 106 003	2 (oval)
852 207 600	15	16 [5/8]	--	80	45	42	55	12	851 106 003	2 (oval)
852 208 600	25	18	--	100	56	52	68	15	851 111 003	2 (oval)
852 200 600	25	22	--	100	56	52	68	15	851 111 003	2 (oval)
852 200 500	25	[7/8]	--	100	56	52	68	15	851 111 003	2 (oval)
852 211 600	25	28	--	100	56	52	68	15	851 111 003	2 (oval)
852 211 500	25	[1 1/8]	--	100	56	52	68	15	851 111 003	2 (oval)
852 213 600	40	35 [1 3/8]	80	82,5	--	42	--	15	851 114 003	4 (square)
852 214 500	40	[1 5/8]	80	82,5	--	42	--	15	851 114 003	4 (square)
852 214 600	40	42	80	82,5	--	42	--	15	851 114 003	4 (square)
852 215 600	50	54 [2 1/8]	108	100	--	45	--	15	851 115 003	4 (square)
852 216 600	65	64	118	111	--	45	--	15	851 116 003	4 (square)
852 217 600	65	[2 5/8]	118	111	--	45	--	15	851 116 003	4 (square)
852 219 600	80	76,1	131	120	--	52	--	15	851 119 003	4 (square)
852 220 600	80	[3 1/8]	131	120	--	52	--	15	851 119 003	4 (square)
852 221 600	80	88,9 [3 1/2"]	131	120	--	61	--	15	851 119 003	4 (square)

Messing/ brass



- ✓ Erweiterter Druckbereich auf Anfrage
[Extended pressure ranges upon request]
- ✓ Auch als Einzelflansch verfügbar
[Also single flange available]
- ✓ Set = Flansche und Lötbuchsen, Schrauben, Muttern, Dichtung
[Set= flanges and solder bushes, bolts, nuts, gasket]

1.3 FLANSCHPAARE MIT STUMPFSCHWEISSANSCHLÜSSEN (FP) – STAHL - SET [FLANGE PAIRS WITH BUTT WELD CONNECTIONS (FP)– STEEL – SET



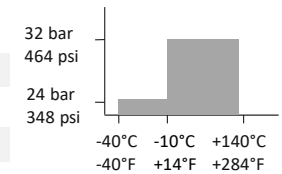
✓ 100% tested

✓ Made in Germany



RoHS conform

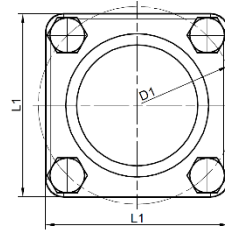
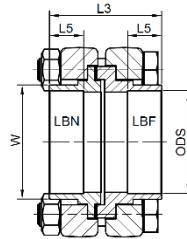
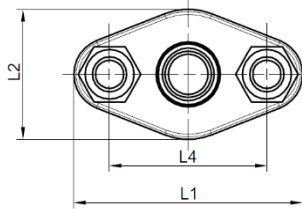
Stahl [steel]



Part Number	Size	WB mm	DN	D ₁ mm	L ₁ mm	L ₂ mm	L ₃ mm	L ₄ mm	Gasket	Bolts (form)
851 204 600	15	17,2	10	--	80	45	58	55	851106003	2 (oval)
851 206 600	15	21,3	15	--	80	45	58	55	851106003	2 (oval)
851 200 600	25	26,9	20	--	100	56	69	68	851111003	2 (oval)
851 211 600	25	33,7	25	--	100	56	69	68	851111003	2 (oval)
851 213 600	40	42,4	32	80	82,5	--	55	--	851114003	4 (square)
851 214 600	40	48,3	40	80	82,5	--	55	--	851114003	4 (square)
851 215 600	50	60,3	50	108	100	--	67	--	851115003	4 (square)
851 216 600	65	76,1	65	118	111	--	72	--	851116003	4 (square)
851 219 600	80	88,9	80	131	120	--	71	--	851119003	4 (square)
851 220 600	100	114,3	100	152	140	--	77	--	851120003	4 (square)

- ✓ Erweiterter Druckbereich auf Anfrage
[Extended pressure ranges upon request]
- ✓ Auch als Einzelflansch verfügbar
[Also single flange available]
- ✓ Set = Nut- und Federflansche, Schrauben, Muttern, Dichtung
[Set= tongue and groove flange, bolts, nuts, gasket]

1.4 FLANSCHPAARE MIT LÖTANSCHLÜSSEN (ELP) – EDELSTAHLBUCHSE – SET [FLANGE PAIRS WITH SOLDER CONNECTIONS (ELP) – STAINLESS STEEL BUSH – SET



✓ 100% tested

✓ Made in Germany

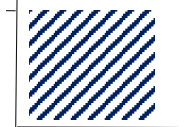


RoHS conform

Part Number	Size	ODS	W	D ₁	L ₁	L ₂	L ₃	L ₄	L ₅	Gasket	Bolts (form)
		mm [inch]									
862 500 000	25	22	26,9	--	101	57	56	68	15	851 111 003	2 (oval)
862 500 500	25	[7/8]	26,9	--	101	57	56	68	15	851 111 003	2 (oval)
862 511 000	25	28	33,7	--	101	57	56	68	15	851 111 003	2 (oval)
862 511 500	25	[1 1/8]	33,7	--	101	57	56	68	15	851 111 003	2 (oval)
862 513 000	40	35 [1 3/8]	42,2	80	82,5	--	59	--	18	851 114 003	4 (square)
862 514 500	40	[1 5/8]	48,3	80	82,5	--	59	--	18	851 114 003	4 (square)
862 514 000	40	42	48,3	80	82,5	--	59	--	18	851 114 003	4 (square)
862 515 000	50	54 [2 1/8]	60,3	108	100	--	59	--	18	851 115 003	4 (square)
862 516 000	65	64	70	118	111	--	59	--	18	851 116 003	4 (square)
862 519 000	80	76,1	84	131	120	--	61	--	18	851 119 003	4 (square)

Edelstahl [stainless steel]

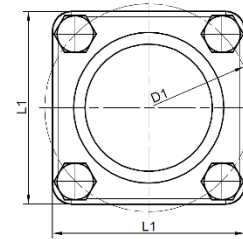
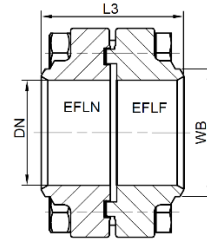
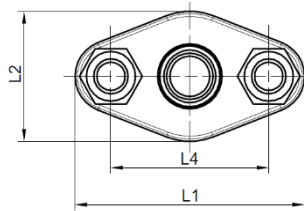
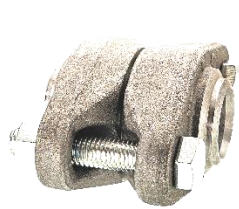
32 bar
464 psi



-60 °C +140 °C
-76 °F +284 °F

- ✓ Erweiterter Druckbereich auf Anfrage
[Extended pressure ranges upon request]
- ✓ Auch als Einzelflansch verfügbar
[Also single flange available]
- ✓ Set = Flansche und Lötbuchsen, Schrauben, Muttern, Dichtung
[Set= flanges and solder bushes, bolts, nuts, gasket]

1.5 FLANSCHPAARE MIT STUMPFSCHWEISSANSCHLÜSSEN (EFP) – EDELSTAHL - SET [FLANGE PAIRS WITH BUTT WELD CONNECTIONS (EFP)– STAINLESS STEEL – SET



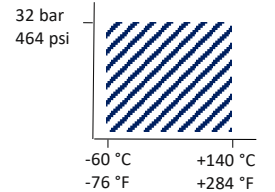
✓ 100% tested

✓ Made in Germany



RoHS conform

Edelstahl [stainless steel]



Part Number	Size	WB mm	DN	D ₁ mm	L ₁ mm	L ₂ mm	L ₃ mm	L ₄ mm	Gasket	Bolts (form)
861 200 000	25	26,9	20	--	101	56	69,5	68	851 111 003	2 (oval)
861 211 000	25	33,7	25	--	101	56	69,5	68	851 111 003	2 (oval)
861 213 000	40	42,4	32	80	82,5	--	56,5	--	851 114 003	4 (square)
861 214 000	40	48,3	40	80	82,5	--	56,5	--	851 114 003	4 (square)
861 215 000	50	60,3	50	108	100	--	68	--	851 115 003	4 (square)
861 216 000	65	76,1	65	118	111	--	72	--	851 116 003	4 (square)
861 219 000	80	88,9	80	131	120	--	72	--	851 119 003	4 (square)
861 220 000	100	114,3	100	152	140	--	78,5	--	851 120 003	4 (square)

- ✓ Erweiterter Druckbereich auf Anfrage
[Extended pressure ranges upon request]
- ✓ Auch als Einzelflansch verfügbar
[Also single flange available]
- ✓ Set = Nut- und Federflansche, Schrauben, Muttern, Dichtung
[Set= tongue and groove flange, bolts, nuts, gasket]

Anschrift

Armaturenwerk Altenburg GmbH
Postfach 1351
04583 Altenburg
Germany

Kontakt

Tel.: +49 (0) 34 47 893-0
Fax: +49 (0) 34 47 811 -10
info@awa-armaturenwerk.de
www.awa-armaturenwerk.de

Technischer Support

support@awa-armaturenwerk.de

Standort

Armaturenwerk Altenburg GmbH
Am Weißen Berg 30
04600 Altenburg
Germany

Sie benötigen auch eine individuelle und qualitativ hochwertige Lösung?
Dann setzen wir diese gerne für Sie und mit Ihnen um.

Wir freuen uns auf Ihre Anfrage!