



IM KERN DER TECHNIK

ZUBEHÖR [ACCESSORIES]

FILTER-EDELSTAHL [STRAINER-STAINLESS STEEL]



1.1 LEGENDE [LEGEND]



- ✓ Unabhängige Produktprüfung und Bestätigung der Sicherheitsanforderungen durch Underwriters Laboratories.
[Independent examination and confirmation of safety requirements by Underwriters Laboratories.]



- ✓ Erfüllt RoHS Anforderungen nach 2011/65/EU ohne Anwendung der noch gültigen Ausnahmeregelungen
[conform with RoHS requirements according to 2011/65/EU without application of the exemptions still in force]



- ✓ Keine Demontage bei Komponenteninstallation erforderlich
[no need to dismount for installation on site]



- ✓ Reparatursatz/ Dichtungssatz erhältlich
[repair kit/ gaskets available]



- ✓ Weitere Anschlüsse, Serviceanschlüsse und Abmessungen verfügbar
[further connections, service ports and dimensions available]



- ✓ Zulassung für alle natürlichen Kältemittel und Standardkältemittel
[Approval for all natural refrigerants and standard refrigerants]



- ✓ Aufwertung durch Weiterentwicklung der Einsatzgrenzen erfolgt
[Upgrading through advancement of operational limits done]

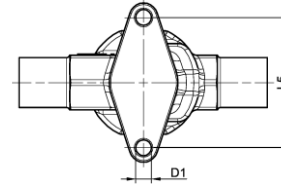
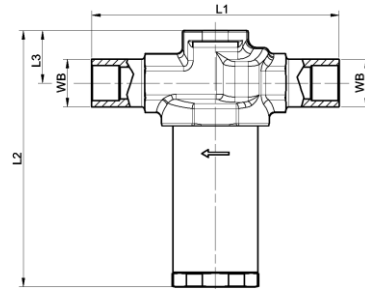


- ✓ Wellrohrabdichtung zur einfachen Spindelbetätigung
[Bellow seal for easy operation of spindle]



- ✓ Geläppte und polierte Metaldichtung
[lapped and polished metal seal]

1.2 FILTER MIT SCHWEISSANSCHLÜSSEN – EDELSTAHL [STRAINER WITH WELDING CONNECTIONS – STAINLESS STEEL]



✓ 100% He tested

✓ Made in Germany



RoHS
conform

Part Number	WB	D ₁	L ₁	L ₂	L ₃	L ₅	filter			spare parts	
							mesh size	surface	Kv	gasket	filter element
	mm	mm	mm	mm	mm	mm	µm [mesh]	cm ²	m ³ /h		
883 003 000	13,5	5,5	90	91	19	45	100 [150]	16	1,5	09632227	883005301
883 005 000	17,2	5,5	90	91	19	45	100 [150]	16	2,1	09632227	883005301
883 008 000	21,3	6,5	100	100	20	56	100 [150]	22	4,1	09632631	883008301
883 010 000	26,9	6,5	136	108	24,5	65	100 [150]	28	6,5	09633642	883010301

Edelstahl [stainless steel]

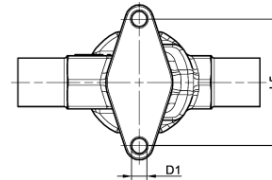
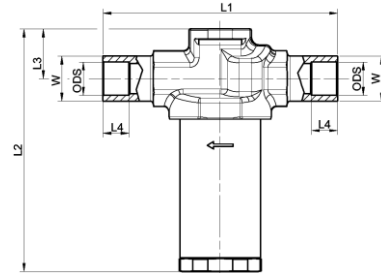
63 bar
914 psi



-60 °C +150 °C
-76 °F +302 °F

- ✓ Weitere Maschenweiten
auf Anfrage
[Additional mesh size upon
request]

1.3 FILTER MIT SCHWEISS-/ LÖTANSCHLÜSSEN – EDELSTAHL [STRAINER WITH WELDING-/ SOLDER CONNECTIONS – STAINLESS STEEL]



✓ 100% He tested

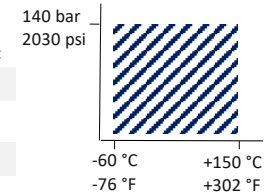
✓ Made in Germany



RoHS
conform

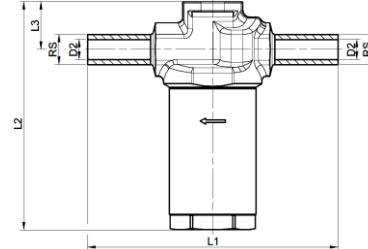
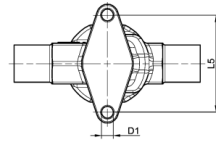
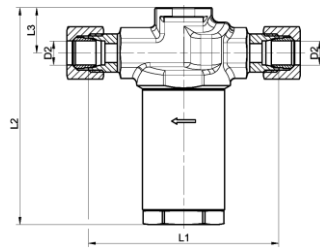
Part Number	W	ODS	D ₁	L ₁	L ₂	L ₃	L ₄	L ₅	mesh size	filter		spare parts	
										surface	Kv	gasket	filter element
	mm	mm[inch]	mm	mm	mm	mm	mm	mm	µm [mesh]	cm ²	m ³ /h		
883 103 000	13,5	[3/8]	5,5	90	91	19	10	45	100 [150]	16	1,5	09632227	883005301
883 104 000	13,5	10	5,5	90	91	19	10	45	100 [150]	16	1,5	09632227	883005301
883 105 000	17,2	12	5,5	90	91	19	10	45	100 [150]	16	2,1	09632227	883005301
883 106 000	17,2	[1/2]	5,5	90	91	19	10	45	100 [150]	16	2,1	09632227	883005301
883 108 000	21,3	16[5/8]	6,5	100	100	20	11	56	100 [150]	22	4,1	09632631	883008301
883 110 000	25,4	[3/4]	6,5	112	108	24,5	13	65	100 [150]	28	5,7	09633642	883010301
883 112 000	30,0	[7/8]	6,5	118	108	24,5	16	65	100 [150]	28	6,5	09633642	883010301
883 114 000	36,0	[1 1/8]	N/A	180	146	29	19	N/A	100 [150]		13,5	09634249	883013301

Edelstahl [stainless steel]



✓ Weitere Maschenweiten
auf Anfrage
[Additional mesh size upon
request]

1.4 FILTER MIT SCHNEIDRING-/ ROHRANSCHLÜSSEN – EDELSTAHL [STRAINER WITH CUTTING RING/ PIPE CONNECTIONS – STAINLESS STEEL]



✓ 100% He tested

✓ Made in Germany

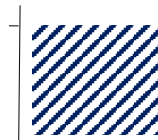


RoHS conform

Part Number	D ₁ mm	D ₂ mm	RS mm	L ₁ mm	L ₂ mm	L ₃ mm	L ₅ mm	mesh size µm [mesh]	filter surface cm ²	Kv m ³ /h	spare parts	
											gasket	filter element
Schneidringanschluss [cutting ring connection]												
883 704 000	5,5	10	80	91	19	45	100 [150]	16	1,5	09632227	883005301	
Rohranschluss [Pipe connection]												
883 605 000	5,5	8	12	100	91	19	45	100 [150]	16	1,3	09632227	883005301

Edelstahl [stainless steel]

63 bar
914 psi



-60 °C +150 °C
-76 °F +302 °F

✓ Weitere Maschenweiten
auf Anfrage
[Additional mesh size upon
request]

Anschrift

Armaturenwerk Altenburg GmbH
Postfach 1351
04583 Altenburg
Germany

Kontakt

Tel.: +49 (0) 34 47 893-0
Fax: +49 (0) 34 47 811 -10
info@awa-armaturenwerk.de
www.awa-armaturenwerk.de

Technischer Support

support@awa-armaturenwerk.de

Standort

Armaturenwerk Altenburg GmbH
Am Weißen Berg 30
04600 Altenburg
Germany

Sie benötigen auch eine individuelle und qualitativ hochwertige Lösung?
Dann setzen wir diese gerne für Sie und mit Ihnen um.

Wir freuen uns auf Ihre Anfrage!