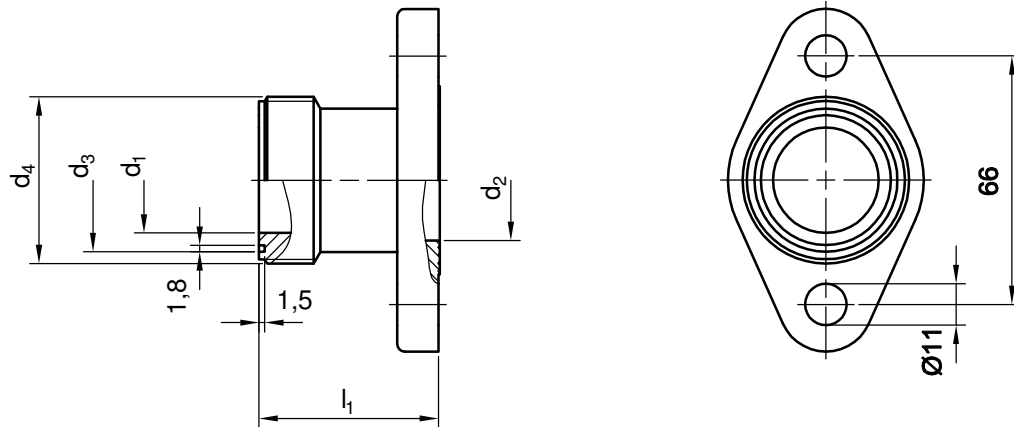


Flansch mit Rotalockanschluss Flange with rotalock connection



Standard - Freonausführung (Kombinationsbeschichtung Kupfer/Zinn) Standard - type Freon (combination coating copper/tin)

Order Number	d ₁	d ₂	d ₃	d ₄	l ₁
590 212 000	19	19	25,3	1 1/4-12 UNF	33,5
590 213 000	31	27	38	1 3/4-12 UN	48

Ausführung

Die Flansche sind nach DIN 3158 und E-DIN EN 12284 ausgelegt.

Sie weisen folgende Merkmale auf:

1. Stahlgehäuse, hartgelötet; Sonderausführung mit NH₃-beständigem Lot auf Anfrage;
2. Galvanisierte Oberflächenveredlung, Sonderausführung verzinkt.

Kennwerte:

Prüfdruck: 65 bar

Einsatzmedien: Kältemittel nach EN 378-1

Standard: Gruppe L₁

Sonderausführung: Gruppe L₁

und dazugehörige Kältemaschinenöle nach DIN 51503-1

Feature/Design

The flanges are designed by DIN 3158 and E-DIN EN 12284

They show the following features:

1. Casing of steel, tight soldering; special version with NH₃-steady plumb bob on request;
2. Galvanized surface refinement special version tin plated.

Parameters

Testpressure: 65 bar

Medium: refrigerant medium EN 378-1

standard: group L₁

special version: group L₁

and pertinent refrigerator oils by DIN 51503-1